

- ✓ Grote, blijvende zuigkracht
- ✓ Zeer grote opslag capaciteit
- ✓ Laag geluidsniveau
- ✓ Eenvoudige lediging

RONDA 2-58 DUO waterstofzuiger (2400 W)

De RONDA 2-58 DUO waterstofzuiger is uitermate geschikt voor het opzuigen van met vaste delen vervuilde vloeistoffen.

Dit kunnen vloeistoffen zijn met kleinere deeltjes, als bijvoorbeeld slijk maar ook vloeistoffen vervuild met b.v. spaanders.

De vloeistoffen worden van de vaste delen gescheiden zonder dat hiervoor van filter gewisseld hoeft te worden.

De RONDA 2-58 DUO heeft 2 afvalcontainers, waarbij de eerste container alle grote vaste delen opvangt en de tweede container als laatste de vloeistof met de kleinste vaste delen opvangt.

Door middel van een slang kan men eenvoudig de vloeistoffen uit de tweede container laten lopen.

De motor is beschermd tegen fijnstof door een microfilter en een vlotter tegen overstroming.

Levering

De Ronda 2-58 DUO wordt geleverd inclusief de filters en een volledige set accessoires, waaronder buizen, een slang en verschillende mondstukken.

Technische specificaties

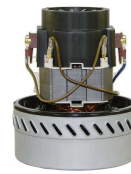
Merk	Ronda
Afmetingen breedte	565 mm
Luchtdebiet	209 m ³ /h
Zuigvermogen	350 W
Onderdruk	24000 Pa
Spanning	230 V
Voorfilter	0,3 m ²
Voorfilter klasse	L klasse
Max. slanglengte	20 mtr
Aansluitkoppeling	90 ø mm
Kabellengte	8 mtr
Afmetingen lengte	1155 mm
Afmetingen hoogte	1150 mm
Tankinhoud	58 ltr
Geluidsdruk onbelast	73 dB(A)
Gewicht	45 kg
Standaard slanglengte	3,10 mtr
Vermogen	2,4 kW
Type	2-58 DUO
EAN code	5704002000956

Optioneel



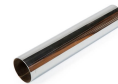
Zuigbuis met bocht ø50mm, 1,15 mtr.

Artikelnummer: 3080525000



E-motor 1200W, A210, 220V

Artikelnummer: 3084723370



Zuigbuis ø50mm, 0,25 mtr.

Artikelnummer: 3080525020